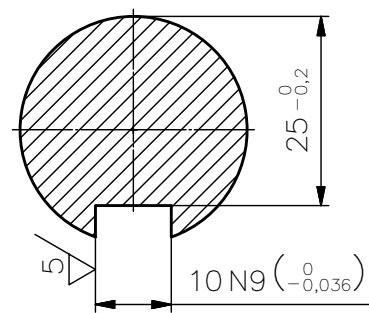
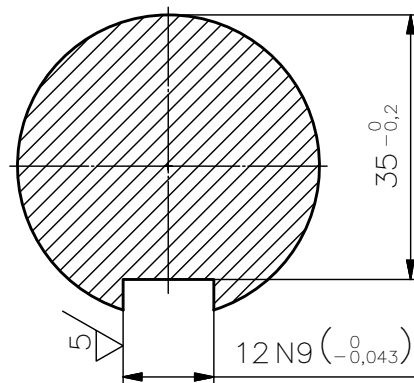


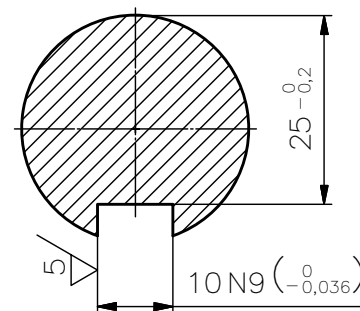
A-A ( 1 : 1 )



B-B ( 1 : 1 )



C-C ( 1 : 1 )



Uwaga:  
1. Załamać ostre krawędzie

Konstruował		2018-05-24						1. Wielkości nietolerowane wykonać w klasie mK (średniokładna) wg ISO 2768
Kreślił	Nazwisko	Data	2018-07-05	Podpis				2. Przygotowanie spoin, powierzchni i krawędzi – kl. P2 wg PN-EN ISO 8501-3
Sprawdził								
Zatwierdził								Rzutowanie
Podziałka	Format	Arkusz	Tytuł	Nr rysunku				
	A3	1/1	Wał napędowy	002-400.01				
			Masa	10,48 kg	Materiał	40HM-T	Norma	